

Transformatoren 3-phasig



3-Phasen-Transformatoren 160VA bis 5,4kVA, stehend mit Reihenklemme auf Kopfwinkel; Montagefreundliche lange Fußwinkel; Alle Typen mit verlustreduziertem Kernblech; ab 3UI120/75 auch in Isolierstoffklasse F.

BREMER 3712

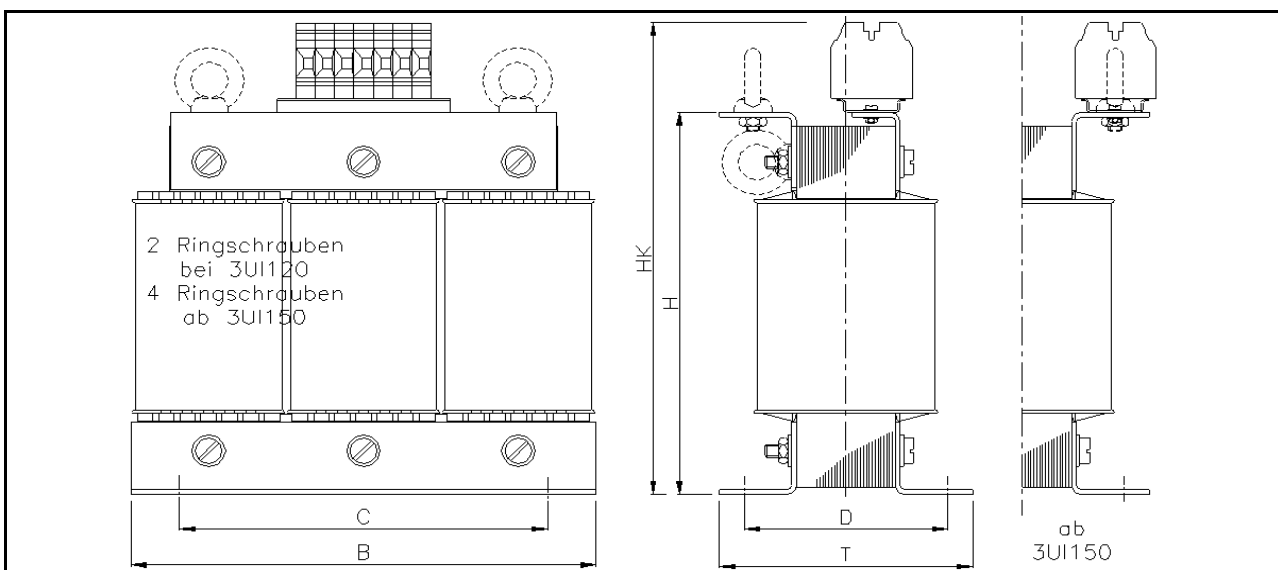
Bauweise:	Stehend "lange" Winkel	Umgebungstemperatur:	ta = 70°C (70/B o. 70/F)
Typenreihe:	"3UI"-Kernreihe	Temperaturerhöhung:	ΔT = ca. 25-30K o. 45-50K
Anschlüsse:	Reihenklemme auf Winkel	Kernmaterial:	Verlustreduziert

Type	Iso.Kl.	Leistung circa VA	Gewichte Kupfer / Gesamt kg	Maße ohne / mit Klemmleiste				Befestigungsmaße	
				Breite B mm	Tiefe T mm	Höhe H mm	Höhe HK mm	C x D mm	Für Schraube...
3UI 75/26,5	B	160	1,5 / 4,5	155	80	130	195 (UK4/6)	130 x 56,5	M 6
3UI 75/41,5	B	185	1,8 / 6,0	155	95	130	195 (UK4/6)	130 x 71,5	M 6
3UI 90/31,5	B	260	2,4 / 7,0	190	85	155	220 (UK10)	170 x 57,5	M 6
3UI 90/41,5	B	320	2,7 / 9,0	190	95	155	220 (UK10)	170 x 67,5	M 6
3UI 90/51,5	B	370	3,0 / 10,5	190	105	155	220 (UK10)	170 x 77,5	M 6
3UI 102/36	B	400	4,2 / 11,0	210	100	175	240 (UK10)	175 x 76	M 6
3UI 102/46,5	B	470	4,7 / 13,5	210	110	175	240 (UK10)	175 x 86,5	M 6
3UI 102/57	B	600	5,1 / 16,0	210	120	175	240 (UK10)	175 x 97	M 6
kVA									
3UI 120/41	B	0,6	7,2 / 18	240	125	205	270 (UK10)	190 x 95	M 10
3UI 120/51	B	0,7	7,8 / 21	240	135	205	270 (UK10)	190 x 105	M 10
3UI 120/61	B	0,8	8,4 / 24	240	145	205	270 (UK10)	190 x 115	M 10
3UI 120/75	B/F	1,0 / 1,7	9,3 / 30	240	160	205	270 (UK10)	190 x 129	M 10
3UI 150/36	F	1,4	10,5 / 27	300	140	260	330 (UK16)	240 x 104,5	M 10
3UI 150/52	F	2,0	12,5 / 34	300	155	260	330 (UK16)	240 x 120,5	M 10
3UI 150/65	F	2,3	14,0 / 40	300	170	260	330 (UK16)	240 x 133,5	M 10
3UI 150/77	F	3,0	15,5 / 46	300	180	260	330 (UK16)	240 x 145,5	M 10
3UI 150/92	F	3,4	17,0 / 55	300	195	260	330 (UK16)	240 x 160	M 10
3UI 180/63	F	4,2	23,0 / 60	360	165	305	375 (UK16)	310 x 125	M 10
3UI 180/78	F	5,0	25,5 / 70	360	180	305	375 (UK16)	310 x 140	M 10
3UI 180/93	F	5,4	32,0 / 80	360	195	305	375 (UK16)	310 x 155	M 10

Höhere Ausgangsleistungen mit kornorientiertem Kernmaterial möglich, siehe **BREMER 3714**.

Isolierstoffklasse / Höchste Endtemperatur nach IEC60085: B = 130°C F = 155°C H = 180°C

Mehr über Temperaturen, Normen, Leerlauf-/Lastverhalten, Isolierstoffe und Isolierstoffklassen unter Fachbegriffe



Irrtum und Änderung vorbehalten

© BREMER Transformatoren GmbH

Tabelle: BREMER 3712 3UI-SL_UKK_ba.xls
Skizze: 3UI-SL-UKK-ab_TB210330.dwg

BREMER Transformatoren GmbH
Berlin / Ludwigsfelde Tel.: 03378 20 06-0
www.bremer-trafo.de info@bremer-trafo.de